



2020 Ski-Opening Stubaital

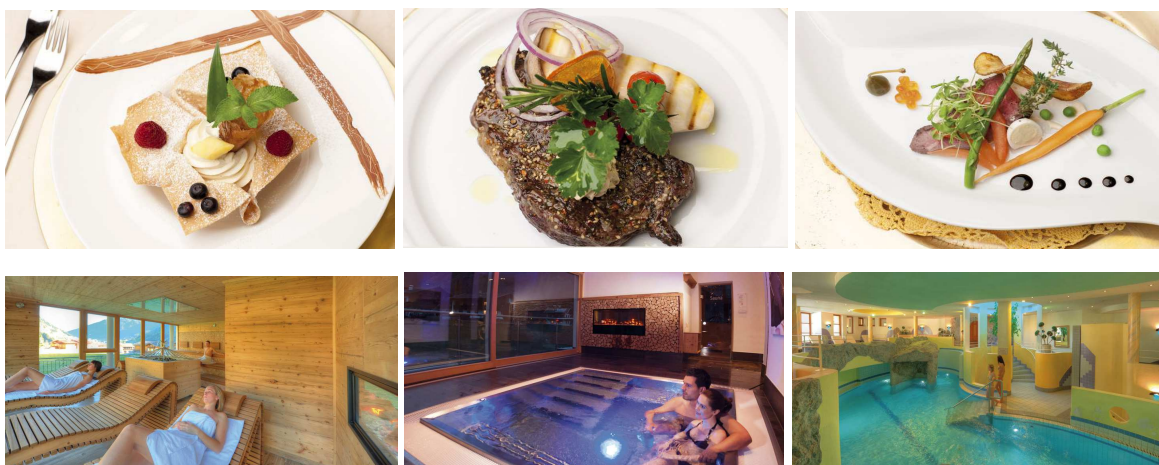
Pisten	FALLLINIE*	EFFEKTIVE FAHRSTRECKE
Gesamt	64,00 km	108,00 km
Blaue Pisten (leicht)	13 (23,00 km)	35,00 km
Rote Pisten (mittel)	7 (15,00 km)	25,00 km
Schwarze Pisten (schwer)	3 (4,00 km)	7,00 km
Skirouten	9 (22,00 km)	36,00 km
Infrastruktur (Snowpark, Kinderland, etc.)	3,00 km	5,00 km

TSV-Schönaich Abteilung Ski

Dieses Jahr unter Einhaltung der aktuellen Corona Vorsichtsmaßnahmen.

Abfahrt: **Sonntag 29.11.2020**
 Skitage: Montag, Dienstag, Mittwoch
 Rückkehr: **Mittwoch 2.12.2020**

3 Tage Skivergnügen im Stubai Gletscherskigebiet: <https://www.stubaier-gletscher.com/>
 Unterbringung im **ALPENHOTEL KINDL** Neustift-Milders: <http://www.hotel-kindl.at>
 mit großzügigen Wellnessbereich, Halbpension, Ski-Jause und 5 Gänge Menü.



Wir freuen uns auf tolle Skitage mit Euch! Peter Schiffer und Jürgen Weiblen

Leistungen:

- Busfahrt im komfortablen Reisebus ab Schönaich
- Täglicher Transfer ins Skigebiet im eigenen Bus
- Übernachtung im Komfortzimmer (Dreibett-, Doppel- oder Einzelzimmer), ca. 30 m², für 1-4 Personen, ausgestattet mit Bad oder Dusche und getrenntem WC, Kosmetikspiegel, Föhn, Telefon, Radio und Flatscreen-TV, WLAN, Zimmersafe, Schreibtisch, Zimmerbar, Sitzecke und Balkon. (gilt nicht für Zimmer im Nebenhaus)
- Nutzung von Saunalandschaft und Hallenbad (Massage gegen Gebühr)
- 3 mal Halbpension (reichhaltiges Frühstücksbuffet / 5 Gänge Menü) / Jause)
- Skibetreuung vormittags im Skigebiet für Interessierte
- Test-Ski können bei Bedarf vorab bei Charly Binder in Schönaich zum Sonderpreis ausgeliehen werden

Reiseverlauf:

- Abfahrt vor dem Rathaus Schönaich Sonntag 29.11.2020 12:30 Uhr
- Rückkehr am Rathaus Schönaich Mittwoch 02.12.2020 ca. 22:30 Uhr
- Abfahrt ins Skigebiet täglich 8:45 Uhr
Rückfahrt ab Talstation täglich 16:00 Uhr (Mittwoch 15:30 Uhr)
- Ski Jause (Snacks, Apfelstrudel etc.) täglich bei Rückkehr ins Hotel
- 5 Gänge Menü im Hotel: täglich 19:00 Uhr
- Am Mittwoch besteht die Möglichkeit bei einem Zwischenstopp im Hotel sich kurz umzuziehen und eine Jause einzunehmen. 17:00 Uhr Abfahrt Hotel

Preise (pro Person)

3 Tage Halbpension	im Dreibettzimmer	295.- €
	im Doppelzimmer	310.- €
	im Einzelzimmer	385.- €
	DZ im Nebenhaus	248.- €

Die Zimmer im Nebenhaus nutzen alle Einrichtungen des Haupthauses und erhalten dort auch die Mahlzeiten.

Skipässe: (inkl. 2 € Pfand)

3 Tage Skipass Erwachsener:	145.- €
3 Tage Skipass Senioren ab 65 (Ausweis):	118.- €
3 Tage Skipass Skilehrer/Schwerbehindert ab 60% (Ausweis!)	94.- €

Anmeldung

Bis spätestens 8. November 2020 ausschließlich per Email an:

skiausfahrt@tsv-schoenaich-skiabteilung.de

mit folgenden Angaben

- Name, Adresse, Geburtsdatum, Email, (gerne auch Mobilnummer für Rückfragen)
- Zimmerart und ggf. Wünsche für Zimmerpartner
- Art des Liftpasses (Erwachsene, Skilehrer, Senior, Schwerbehindert)

Überweisung:

bitte auf Konto Jürgen Weiblen

IBAN DE08 2004 1133 0202 5906 00 Comdirect Bank

!!! Bitte die Liftpasskosten gleich mit überweisen!!!

Die Anmeldung wird nach Eingang des Reisepreises bestätigt.

Besondere Maßnahmen aufgrund der Corona Situation

In diesem Jahr planen wir mit den folgenden Corona Maßnahmen:

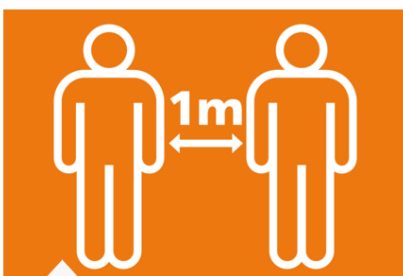
- Falls sich die Corona Fall Zahlen im Kreis Böblingen oder im Stubai Tal dramatisch ändern werden wir die Reise absagen. Hier orientieren wir uns an den aktuellen Warnungen der Gesundheitsämter.
- Personen die Symptome haben oder in den letzten Tagen mit einem Infizierten Kontakt hatten dürfen nicht mitkommen.
- Im Bus gelten die Bestimmungen für Reisebusse (siehe unten)
- Im Hotel gelten die dann aktuellen Bedingungen für Hotels in Tirol (derzeit kein Mundschutz nötig; alle Hoteleinrichtungen sind offen)
- In den Liften der Gondel ist ein Mund-Nasenschutz zu tragen und die Abstandsregeln einzuhalten.

Im Bus:

Unser Hygienestandards auf einen Blick:

- Die Buchung Ihrer Reise ist bequem über das Telefon oder online möglich.
- Unsere Reisen führen in Regionen, Hotels und Einrichtungen, die alle durch die Behörden freigegeben worden sind.
- Wir arbeiten mit ausgewählten Partnern zusammen, die sich alle an die Hygieneempfehlungen des Robert-Koch-Instituts halten.
- Eine Reisetilnahme kann nur erfolgen, wenn Sie keine Symptome eines Atemwegsinfekts oder erhöhte Temperatur aufweisen. Eine Reisetilnahme ist auch ausgeschlossen, wenn Sie in den letzten 14 Tagen vor Reiseantritt Kontakt zu einer mit SARS-CoV-2 infizierten Person standen.
- Das Ein- und Ausladen des Gepäcks erfolgt durch unser Personal.
- Es erfolgt eine verbindliche Sitzplatzverteilung für die gesamte Reise.
- Das Tragen eines Mund-Nasen-Schutzes beim Ein- und Ausstieg und während der Fahrt ist vorgeschrieben. Für Gäste ohne eigenen Mund-Nasen-Schutz sind Masken beim Fahrer erhältlich.
- Fahrgastinformationen zu den Hygienevorschriften und zum Sicherheitsverhalten sind am Bussteig und im Bus gut sichtbar angebracht.
- Handdesinfektionsmittel und Papierhandtücher werden für alle Fahrgäste bereitgestellt.
- Bitte beachten Sie die Sicherheitsanweisungen und Durchsagen unseres Personals.
- Verkauf an Bord ist auf abgepackte Speisen und Getränke beschränkt.
- Wir sorgen für eine ständige Frischluftzufuhr im Bus; zudem werden zusätzliche Pausen eingelegt, um einen regelmäßigen Luftaustausch zu gewährleisten.
- Der Bus wird vor und nach der Reise umfangreich desinfiziert.

In den Liften:



Mindestens 1 Meter Abstand zu anderen Personen halten.



Tragen eines Mund-Nasen-Schutzes in Gondeln und geschlossenen Räumen.



Richtiges und regelmäßiges Händewaschen und Desinfizieren.